

OBST & GARTEN

GARTENKALENDER



DIE OBST- UND GARTENBAUVEREINE

Gartenkalender für die 16. Kalenderwoche

Ziergehölze

Pflege von Jungbäumen

Damit frisch gesetzte Jungbäume im Garten schnell und gut einwurzeln können, sollten Sie die Baumscheiben frei von Bewuchs halten. Das Abdecken der Fläche mit organischem Material (z. B. Rindenmulch) ist von Vorteil. Vorher verteilen Sie organischen Dünger auf der Fläche und arbeiten ihn flach ein.

Blütensträucher auslichten

Nach der Blüte dürfen Sie die früh blühenden Sträucher auslichten. Doch Vorsicht: Alle Ziergehölze verlangen einen individuellen Schnitt! So entfernt man bei Forsythien in der Hauptsache die dreijährigen und – falls vorhanden – noch älteren Triebe. Die einjährigen und zweijährigen Triebe werden bestenfalls etwas ausgelichtet, aber nicht eingekürzt.



(c) Peter Hagen

Strauchrosen auslichten

Einmal blühende Strauchrosen werden, wie zum Beispiel einige Wildrosen, nur ausgelichtet, aber nicht zurückgeschnitten.

Mehltau an Rosen

Der Echte Mehltau-Pilz überwintert in Knospen, zum Teil auch an den Trieben selbst. Die bereits befallenen Austriebe sollten Sie frühzeitig zurückschneiden. Haben sie häufig mit Echtem Mehltau zu kämpfen, tauschen Sie Ihre anfälligen Rosen am besten durch resistente Sorten aus.

Einjährige, Stauden und Ziergräser



(c) Peter Hagen

Staudenbeete anlegen

Wer ein Staudenbeet anlegen möchte, hat dazu jetzt eine gute Gelegenheit. Achten Sie bei der Pflanzenauswahl darauf, dass nicht alle Arten gefüllte Blüten haben, damit Bienen und Schmetterlinge genügend Nahrung finden. Viele Staudengärtner:innen halten heute ein breites Angebot an Wildstauden bereit. So können Sie Ihren Garten auf ganz natürliche Weise verschönern. Sehr gut geeignet sind auch sogenannte Staudenmischpflanzungen – Erkundigen Sie sich bei Ihrem Staudengärtner.

Schneeglöckchen und Märzenbecher teilen

Die Brutzwiebeln der Schneeglöckchen und Märzenbecher können im April bzw. nach der Blüte von der Mutterzwiebel getrennt und separat eingepflanzt werden. Man sagt, dass Schneeglöckchen im vollen Laub geteilt werden möchten. Auch andere Zwiebelhorste können vorsichtig geteilt werden.

Gemüse und Kräuter

Erbsen säen

Ab Mitte April können Mark- und Zuckrerbsen gesät werden. Da Erbsen zu den Leguminosen gehören und mithilfe von Knöllchenbakterien Stickstoff aus der Luft fixieren, können Sie auf eine Stickstoffdüngung weitgehend verzichten.

Frühbeetkästen schattieren

Wenn die ersten warmen Tage kommen, sollte der Frühbeetkasten schattiert werden. Möglicherweise ist auch schon je nach Temperatur eine Belüftung notwendig.

Gemüsesaaten

Diesen Monat können folgende Gemüsearten im Freiland ausgesät werden: Mangold, Pastinake, Rettich, Rote Rübe, Radieschen, Möhre, Lauch, Markerbse, Zuckrerbse, Grünkohl, Petersilie, Spinat, Kerbel und Fenchel.



Frühbeete gießen

Wenn das Frühbeet austrocknet, sollten Sie zimmerwarmes Wasser zum Gießen verwenden und nur die Erde (nicht die Pflanzen) befeuchten. Auf trockenen Sämlingen finden Pilzhyphe keine Angriffsfläche.

Obst

Veredlung durch Rindenpfropfen

Wenn es wärmer wird und die Obstbäume im Saft stehen, sind Veredlungen durch Rindenpfropfen bei Apfel, Birne und Quitte möglich (hierzu muss sich die Rinde lösen).

Stroh bei Erdbeeren

Bei Erdbeeren kann ab Mitte April Stroh zwischen den Reihen eingelegt werden als Schutz gegen das Verschmutzen der Früchte mit Erde. Dadurch werden auch Fruchtfäulen deutlich reduziert. Im Englischen heißen die Erdbeeren Strawberries, also Strohbeeren.

Gehölzpflege

Achten Sie bei vor längerer Zeit gepflanzten Gehölzen auf die Anbindestellen. Vergessene Stricke und Knoten würgen dem Baum oft den Lebensnerv ab! Zu enge Stricke werden gelockert und wenn nötig neu gebunden. Eine besondere Gefahrenquelle geht von kunststoffummanteltem Draht aus. Ideal sind Kokosstricke oder spezielle Bindegurte.

Narren- oder Taschenkrankheit an Zwetschgen

Diese Krankheit trat in den letzten Jahren regional immer wieder an der Zwetschge auf und bewirkt halbmondförmige Deformationen der Früchte. Auslöser ist der Pilz *Taphrina pruni*. Anfällig sind Sorten wie Auerbacher, Ortenauer, President und Hauszwetschge. Fruchtmumien entfernen, bzw. befallene Stellen ausschneiden und verbrennen oder im Biomüll entsorgen, nicht auf den Kompost geben.

Apfelschorf

So erkennen Sie Apfelschorf: Bereits zur Blüte können auf den Blättern kleine Flecken auftreten, die sich rasch vergrößern, zusammenfließen und wie Schorfflecke aussehen. Schorf kann nur vorbeugend mit einem im Hausgarten zugelassenen Fungizid behandelt werden. Besser ist es, dem Apfelschorf durch richtige Standort- und Sortenwahl und fachlich richtige Pflegemaßnahmen vorzubeugen.

Rasen



(c) Peter Hagen

Rasen aussäen

Zum Aussäen von Grassamen eignet sich am besten ein trockener und windstillere Tag. Achten Sie auf ein gleichmäßiges Verteilen der Samen. Walzen oder klopfen Sie die Saat anschließend fest und bestreuen Sie die Fläche ganz dünn mit gesiebter Komposterde oder einem anderen Bodenverbesserer. Die Fläche muss dann gleichmäßig feucht gehalten werden.

Pflanzenschutz

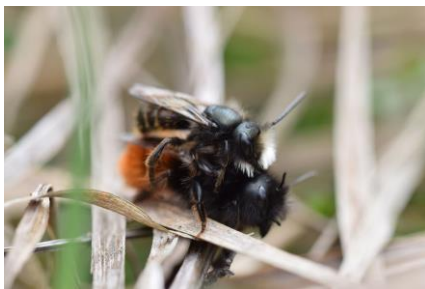


(c) Peter Hagen

Schnecken bekämpfen

Hilfe, die ersten Schnecken kommen! Wenn Sie Ihre Gemüsebeete nicht durch einen Schneckenzaun geschützt haben, können Sie unbedenkliche Materialien wie Kalkstickstoff (Vorsicht kann Blätter verätzen), Sägemehl oder gemahlene Eierschalen streuen und die kriechenden Plagegeister immer wieder absammeln.

Wildbienen-Tipp



(c) Julia Schenkenberger

Häufig: die Gehörnte Mauerbiene

Eine der häufigsten Wildbienen an Insektenhotels ist die Gehörnte Mauerbiene (*Osmia cornuta*). Sie ist gut an ihrem rostroten Hinterleib zu erkennen. Dieser ist auch das wichtigste Unterscheidungsmerkmal zur Rostroten Mauerbiene, bei der nur drei Tergiten die kräftige Färbung aufweisen. **lesen**

Aktuelle Buchtipps



Meine Welt der Stauden

30,00 EUR

Rosenkrankheiten und Schädlinge

19,95 EUR

IMPRESSUM & KONTAKT

www.gartenkalender-online.de

Redaktion Obst & Garten

AR Agrar-Redaktion GmbH

Bopserstraße 17, 70180 Stuttgart

Telefon: (0711) 982940-11

E-Mail: redaktion-ar@ulmer.de Verantwortlich für den Inhalt gemäß § 18 Abs. 2 MStV ist Friedrich Springob (fspringob@ulmer.de).

© Eugen Ulmer KG. Die in diesem Newsletter veröffentlichten Beiträge sind urheberrechtlich geschützt. Der Verlag Eugen Ulmer KG als Inhaber der Urheberrechte bzw. Urhebernutzungsrechte behält sich sämtliche Rechte vor.

Herausgeber:

Eugen Ulmer KG, Wollgrasweg 41, 70599 Stuttgart

Kommanditgesellschaft, Sitz Stuttgart

Registergericht Stuttgart, HRA 581

Persönlich haftender Gesellschafter: Matthias Ulmer

Handelsregister HRA 581/HRB 5038

USt-ID: DE147639185